

平成28年度事業報告

1. 概要

平成11年9月の創設以来、「自主・自立・共働・共助」の理念のもと、シルバー人材センター事業を推進し、就業機会の確保に取り組んでまいりました。会員の皆さんの努力により、着実に成長を続けてきた大洗町シルバー人材センターにとって、近年は就業環境の変化により運営費補助が大幅に削減され、事業費中心の補助金へと変わってきております。このようなことから、今後は、請負・委任契約による就業だけでなく、派遣事業への切り替えにより、効率的な事業運営を図り、厚生労働省で作成されました、「シルバー人材センター適正就業ガイドライン」に沿った適正就業に積極的に取り組み、会員の拡大・就業機会の拡大等・高齢者の就業率を高めることにより、現役世代の下支え、企業などの人手不足の解消などにより、高齢者が地域社会の担い手として活躍し続けることのできる「生涯現役社会」の実現に向けて努力してまいります。当センターにおきましては、センターを取り巻く厳しい就業環境のなか、会員の努力により前年度を微増ではありますが伸ばすことができました、これからも、就業機会の拡大、運営基盤の強化に向け、会員の皆様と連携し、更なる事業運営に努力してまいります。

以下、事業実績並びに経過などについて報告いたします。

2. 事業実績

項目	平成28年度	平成27年度	増減(△)率(%)
総事業費	78,424,285円	75,980,019円	3.22%
事業収入	63,679,763円	61,907,621円	2.86%
配分金収入	50,896,981円	49,821,312円	2.16%
受注件数	1,310件	1,341件	△2.31%
就業実人数	112人	109人	2.75%
就業延人数	12,332人	11,843人	4.13%
就業率	67.90%	66.50%	2.11%
会員数	165人	164人	0.61%

3. 正会員及び受注金額の推移

項目	正会員数					受注金額(千円)		
	男	女	計	比較		金額	比較	
				増減(△)	増減(△)率		増減(△)	増減(△)率
24年度	110	58	168	△4人	△2.3%	65,477	3,433	5.5%
25年度	114	57	171	3人	1.8%	66,722	1,245	1.9%
26年度	114	54	168	△3人	△1.8%	58,706	△8,016	△12.0%
27年度	108	56	164	△4人	△2.4%	61,908	3,202	5.5%
28年度	104	61	165	1人	0.6%	63,680	1,772	2.9%

職 群 別 事 業 実 績 表

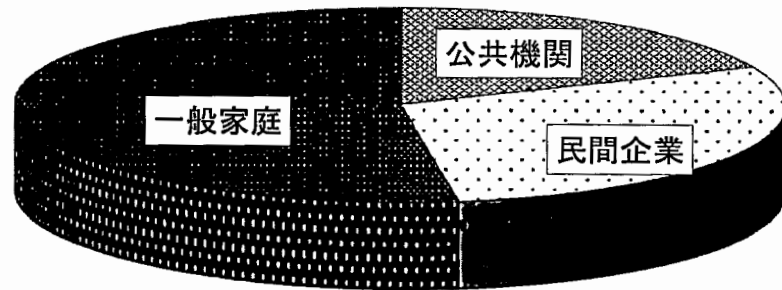
(平成28年度)

職 群	職 種	受託件数 (件)	就業延人数 (人)	契約金額 (円)	構成比 (%)
技術群	各種自動車の運転	48	1,091	5,453,276	8.56
	免許を必要とする特殊	0	0	0	0.00
	小 計	48	1,091	5,453,276	8.56
技能群	大工仕事	25	74	954,198	1.50
	塗装仕事	5	24	216,939	0.34
	左官、ブロック、タイル作業	1	4	64,230	0.10
	表具、表装作業	17	18	242,963	0.38
	植木、造園工事	212	844	6,447,528	10.12
	その他の技能作業	0	0	0	0.00
	小 計	260	964	7,925,858	12.45
事務群	整理事務	0	0	0	0.00
	宛名書き、毛筆賞状書き	25	25	103,345	0.16
	その他の筆耕	1	1	1,972	0.00
	小 計	26	26	105,317	0.17
管理群	駐車場等管理	12	588	1,963,973	3.08
	スポーツ施設管理	36	938	6,405,904	10.06
	その他の管理	14	303	527,220	0.83
	小 計	62	1,829	8,897,097	13.97
折衝外交群	販売	1	14	74,542	0.12
	小 計	1	14	74,542	0.12
一般作業群	屋外清掃作業	62	1,568	4,099,292	6.44
	除草作業	485	3,248	22,058,220	34.64
	土木作業	3	36	231,894	0.36
	農林、水産作業	25	271	1,631,889	2.56
	荷造、運搬作業	14	300	2,345,292	3.68
	屋外雑役作業	55	297	1,987,372	3.12
	各種技能補助作業	0	0	0	0.00
	その他屋外作業	3	20	133,632	0.21
	屋内清掃作業	72	546	1,426,685	2.24
	調理、食品関係作業	1	2	7,308	0.01
	屋内雑役作業	86	1,576	5,556,531	8.73
	その他の屋内作業	12	120	601,344	0.94
	小 計	818	7,984	40,079,459	62.94
サービス群	高齢者福祉サービス	62	255	619,947	0.97
	その他援助サービス	33	169	524,267	0.82
	小 計	95	424	1,144,214	1.80
合 計		1,310	12,332	63,679,763	100.00

発注者別事業実績グラフ

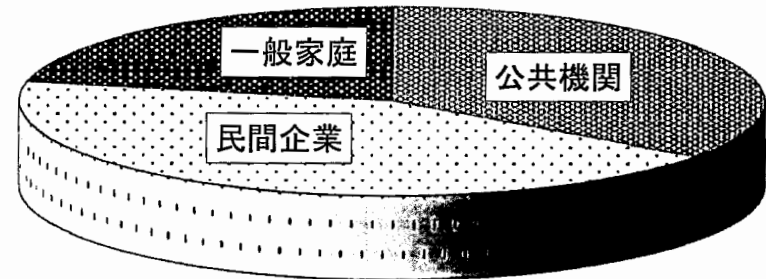
(平成29年3月31日 現在)

受注件数(1,310件)



■ 公共機関 □ 民間企業 ■ 一般家庭

受注金額(63,679,763円)



■ 公共機関 □ 民間企業 ■ 一般家庭

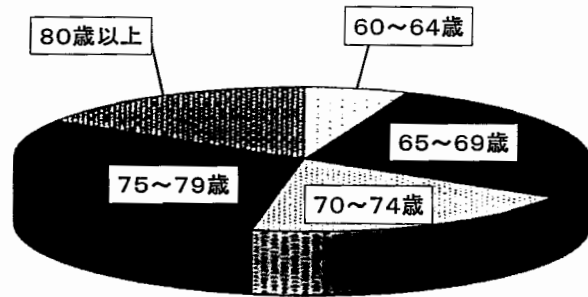
	件数(件)	構成率(%)
公共機関	241	18.4
民間企業	382	29.2
一般家庭	687	52.4
合計	1,310	100.0

	金額(円)	構成率(%)
公共機関	22,219,882	34.9
民間企業	27,568,070	43.3
一般家庭	13,891,811	21.8
合計	63,679,763	100.0

年齢別会員構成グラフ

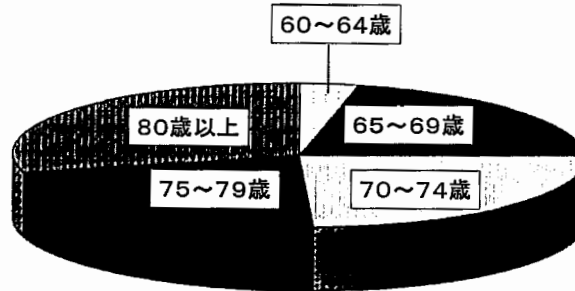
(平成29年3月31日 現在)

男性会員構成(104人)



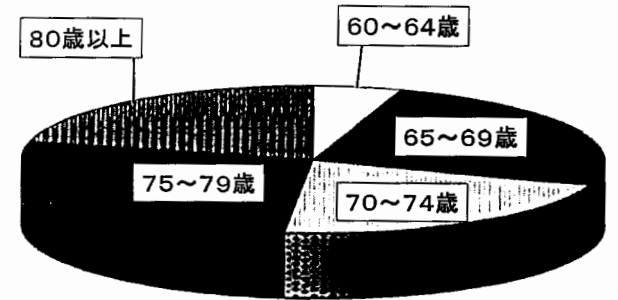
□60~64歳 ■65~69歳 ▣70~74歳
 ▤75~79歳 ▥80歳以上

女性会員構成(61人)



□60~64歳 ■65~69歳
 ▣70~74歳 ▤75~79歳
 ▥80歳以上

総会員構成(165人)



□60~64歳 ■65~69歳 ▣70~74歳
 ▤75~79歳 ▥80歳以上

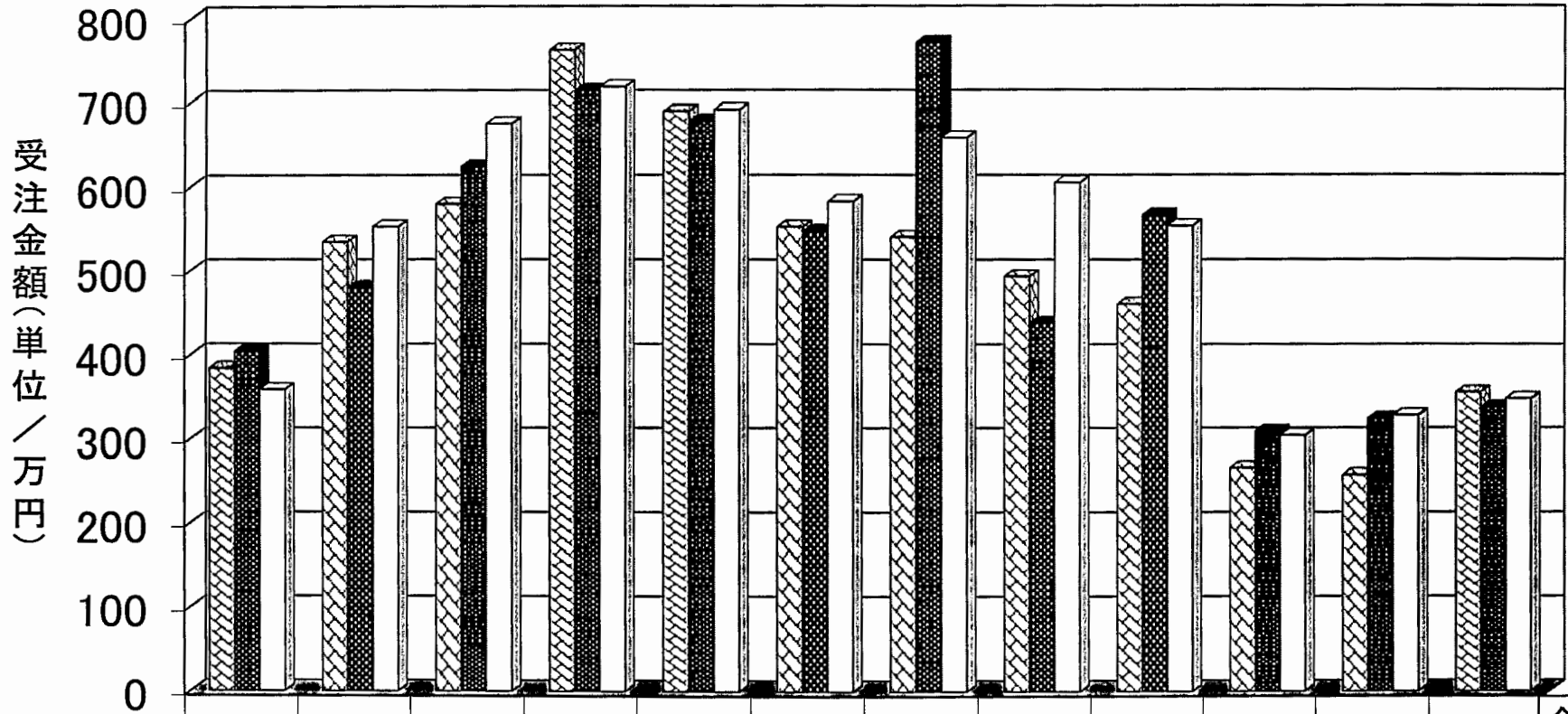
	人数(人)	構成率(%)
60~64歳	6	5.8
65~69歳	29	27.9
70~74歳	20	19.2
75~79歳	32	30.8
80歳以上	17	16.3
合計	104	100.0

	人数(人)	構成率(%)
60~64歳	2	3.3
65~69歳	13	21.3
70~74歳	15	24.6
75~79歳	13	21.3
80歳以上	18	29.5
合計	61	100.0

	人数(人)	構成率(%)
60~64歳	8	4.8
65~69歳	42	25.5
70~74歳	35	21.2
75~79歳	45	27.3
80歳以上	35	21.2
合計	165	100.0

事業実績比較グラフ

(年度別月別事業実績 4月～3月)



	4月	5月	6月	7月	8月	9月	10月	11月	12月	1月	2月	3月	合計
▣平成26年度	384	534	579	761	688	552	540	493	461	265	257	356	5,870
■平成27年度	404	480	623	713	677	547	770	439	566	309	324	338	6,190
□平成28年度	359	552	674	717	690	582	657	604	553	304	328	348	6,368

(単位:万円)